

**CARGOTEC**

Toimitusjohtaja Mikael Mäkinen

29.4.2010



## Q1 osavuositarkastus tammi–maaliskuu 2010



HIAB · KALMAR · MACGREGOR

## Keskeistä tammi–maaliskuun osavuositarkastuksessa

- Positiivisia merkkejä toimintaympäristössä
- Saadut tilaukset kasvoivat 31 % y-o-y ja 29 % q-o-q
- Industrial & Terminalin liikevaihto aleni alhaisen tilauskannan ja toimitusvaikeuksien takia
- Tuotannon ylösajo käynnissä
- Marinen kannattavuus erinomainen
- Uudelleenjärjestelytoimet saatiin päätökseen, vaikutus 3 200 henkilöön
- Vuotuiset 150 miljoonan euron säästöt saavutettu



## Toimintaympäristö tammi–maaliskuussa

- Kuormankäsittelylaitteiden kysynnän varovainen elpyminen jatkui sekä Euroopassa että Yhdysvalloissa.
- Satamissa käytettävien kontinkäsittelylaitteiden markkinat olivat pääosin edelleen hiljaiset. Satamissa käsiteltyjen konttien määrä osoitti elpymisen merkkejä Aasian satamissa.
- Laivojen lastinkäsittelylaitteiden markkinoilla näkyi piristymistä erityisesti offshore-laitteiden ja irtolastilaivoihin asennettavien laitteiden osalta.
- Huoltopalveluiden markkinat olivat alkuvuonna melko hiljaiset, joskin vuosineljänneksen loppua kohden nähtiin piristymisen merkkejä erityisesti varaosapuolella.

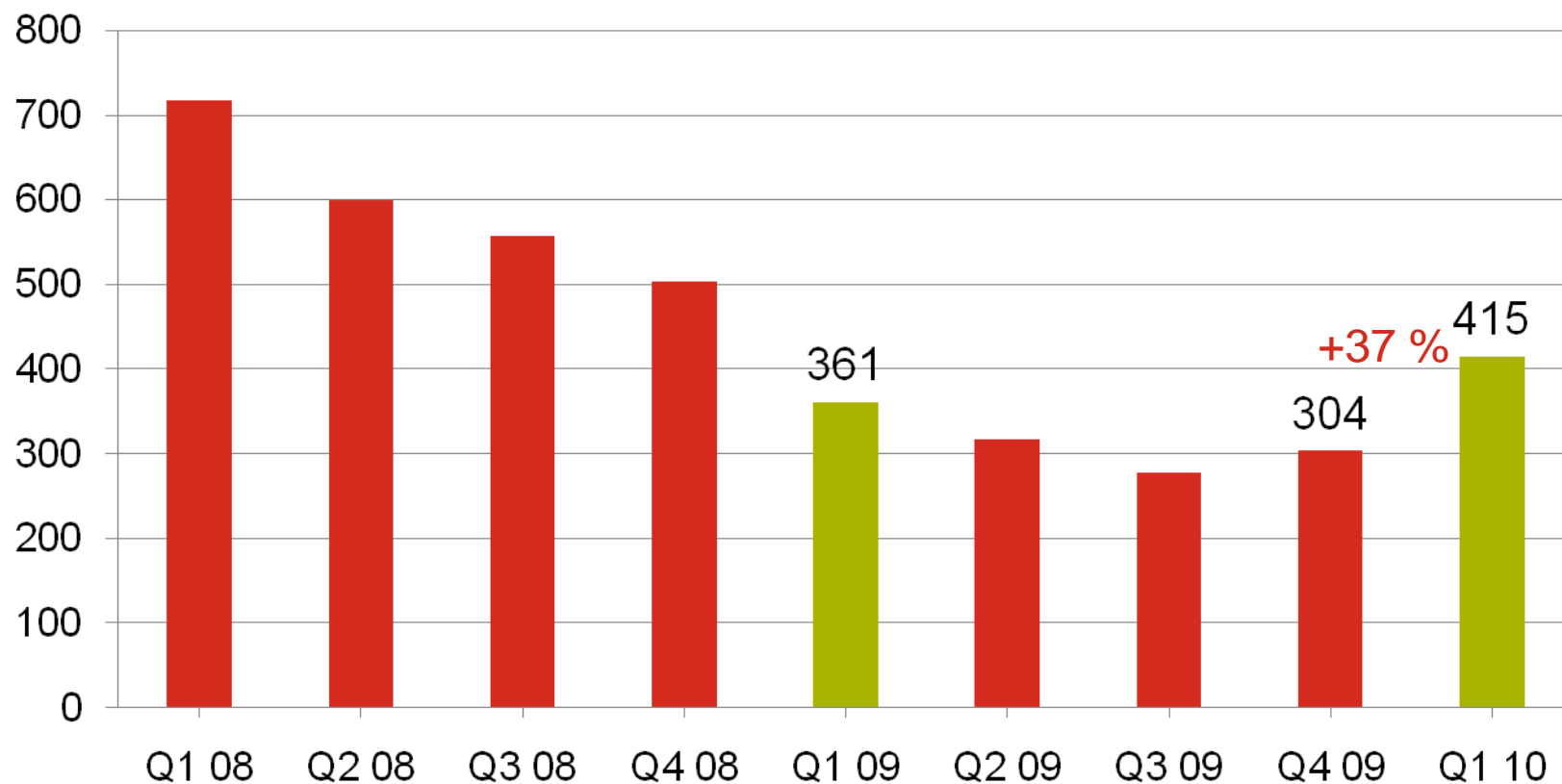


## Avainluvut tammi–maaliskuussa 2010

	Q1 2010	Q1 2009	Muutos %	2009
Saadut tilaukset, MEUR	598	456	31	1 828
Tilaukanta, MEUR	2 239	2 772	-19	2 149
Liikevaihto, MEUR	555	675	-18	2 581
Liikevoitto ilman uudelleenjärj.kuluja, MEUR	15,8	15,0		61,3
Liikevoitto ilman uudelleenjärj.kuluja, %	2,8	2,2		2,4
Liikevoitto, MEUR	13,5	6,2		0,3
Liiketoiminnan rahavirta, MEUR	46,5	59,6		289,7
Korollinen nettovelka, MEUR	336	510		335
Osakekohtainen tulos, EUR	0,13	0,01		0,05

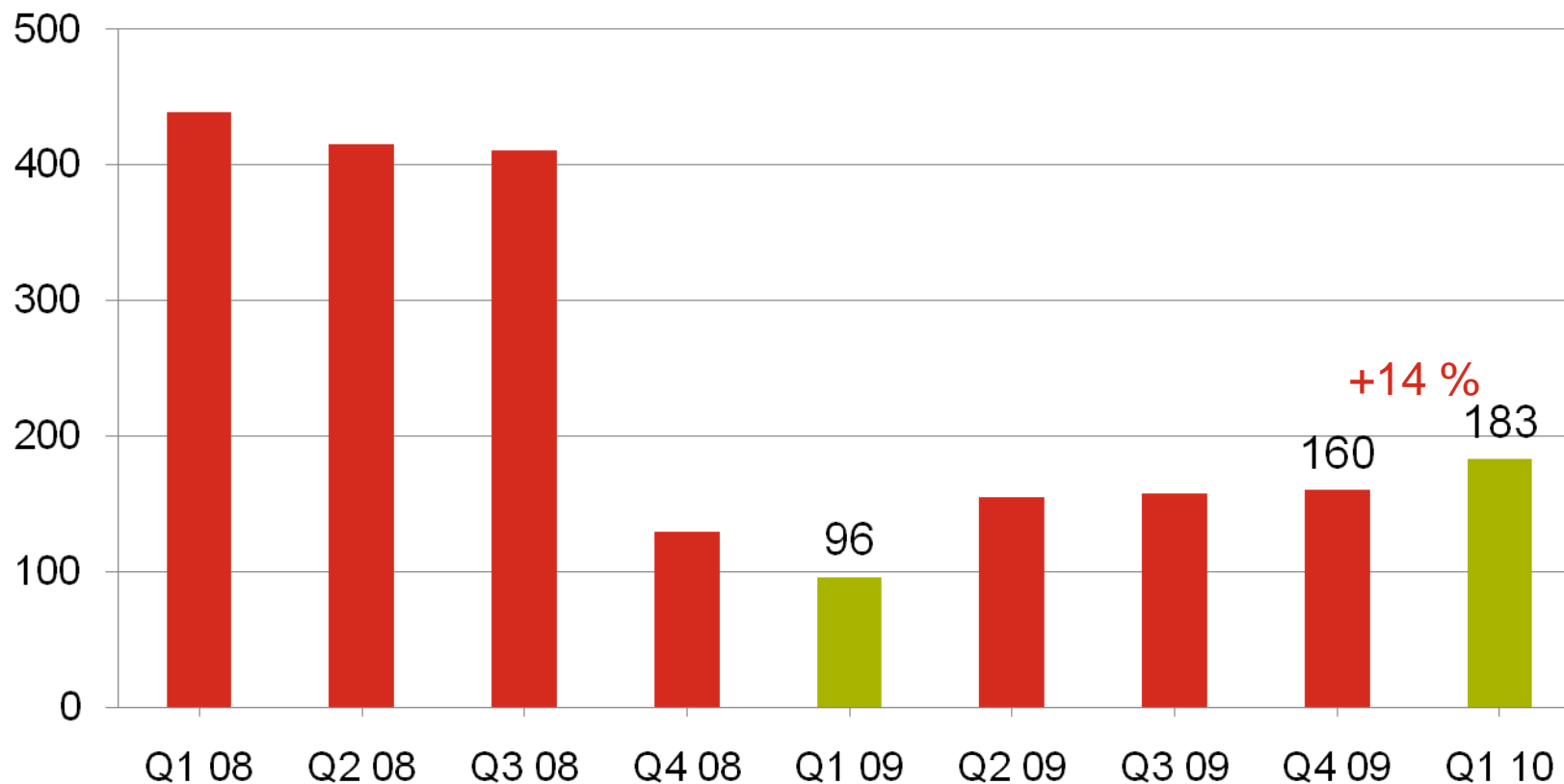
## Industrial & Terminalin saadut tilaukset kasvoivat 15 % y-o-y

MEUR



## Marinen saadut tilaukset odotuksia vahvemmat

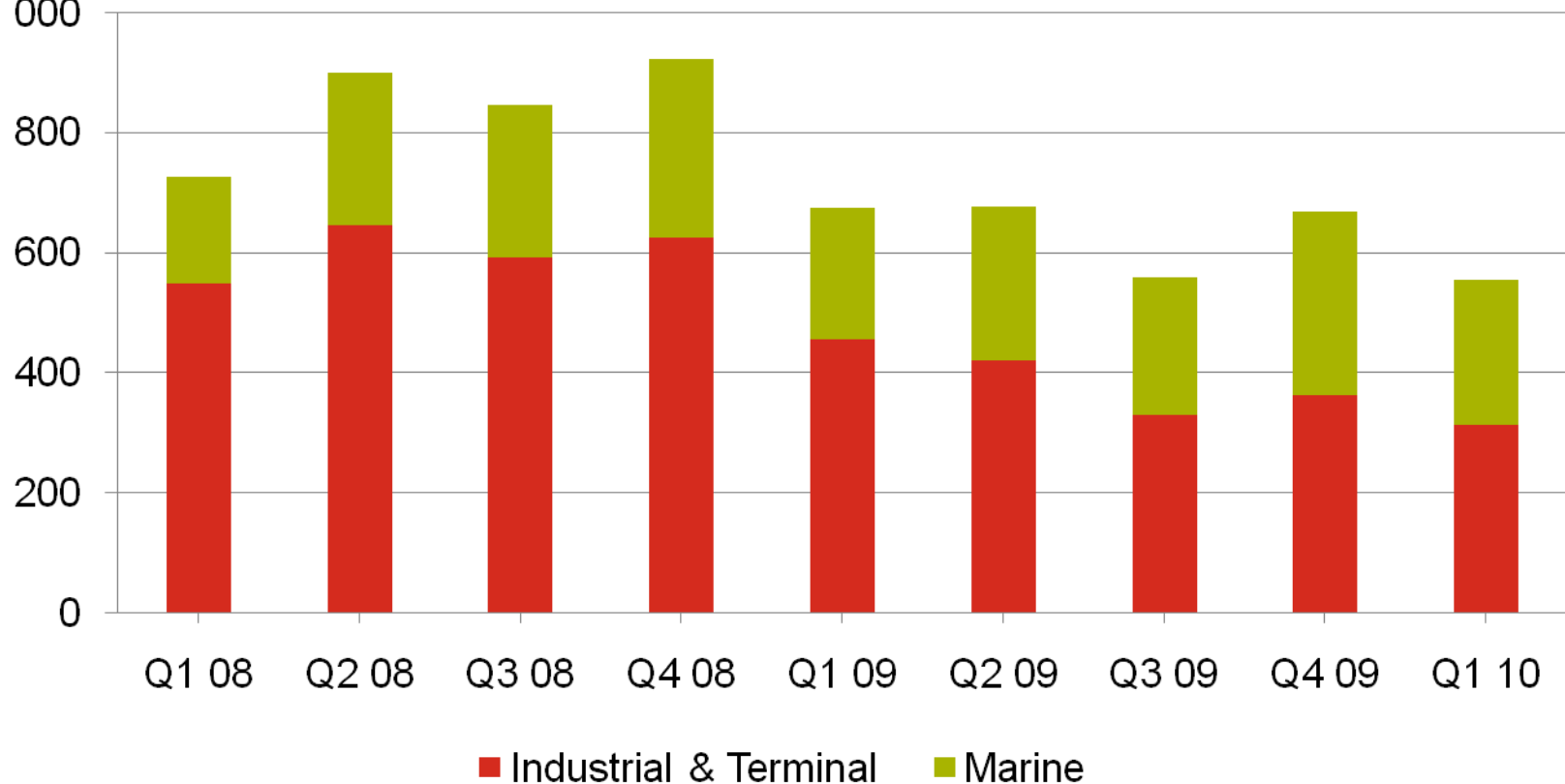
MEUR



# Industrial & Terminalin liikevaihto aleni 31 % ja Marinen kasvoi 11 % y-o-y

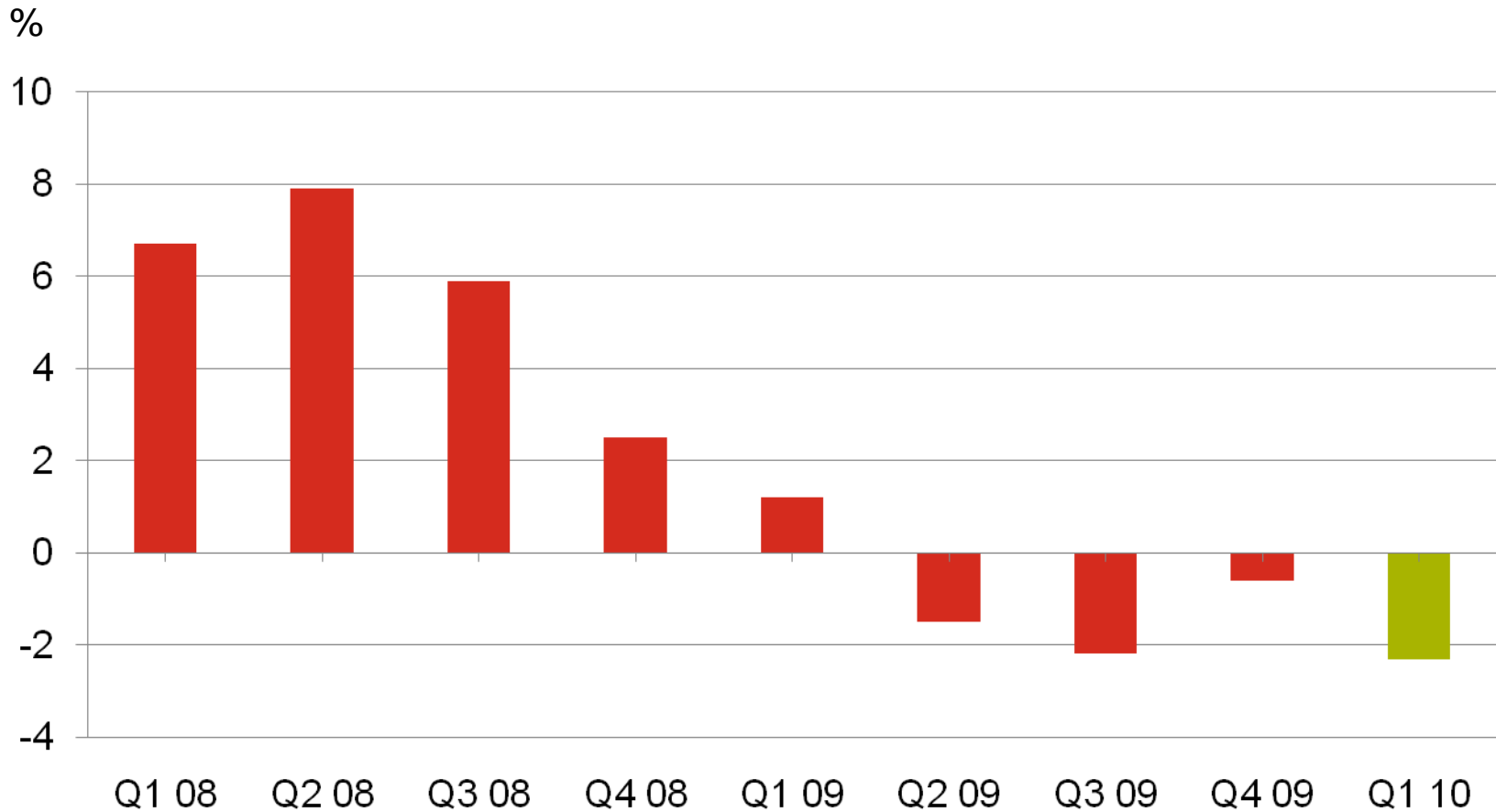
MEUR

1 000



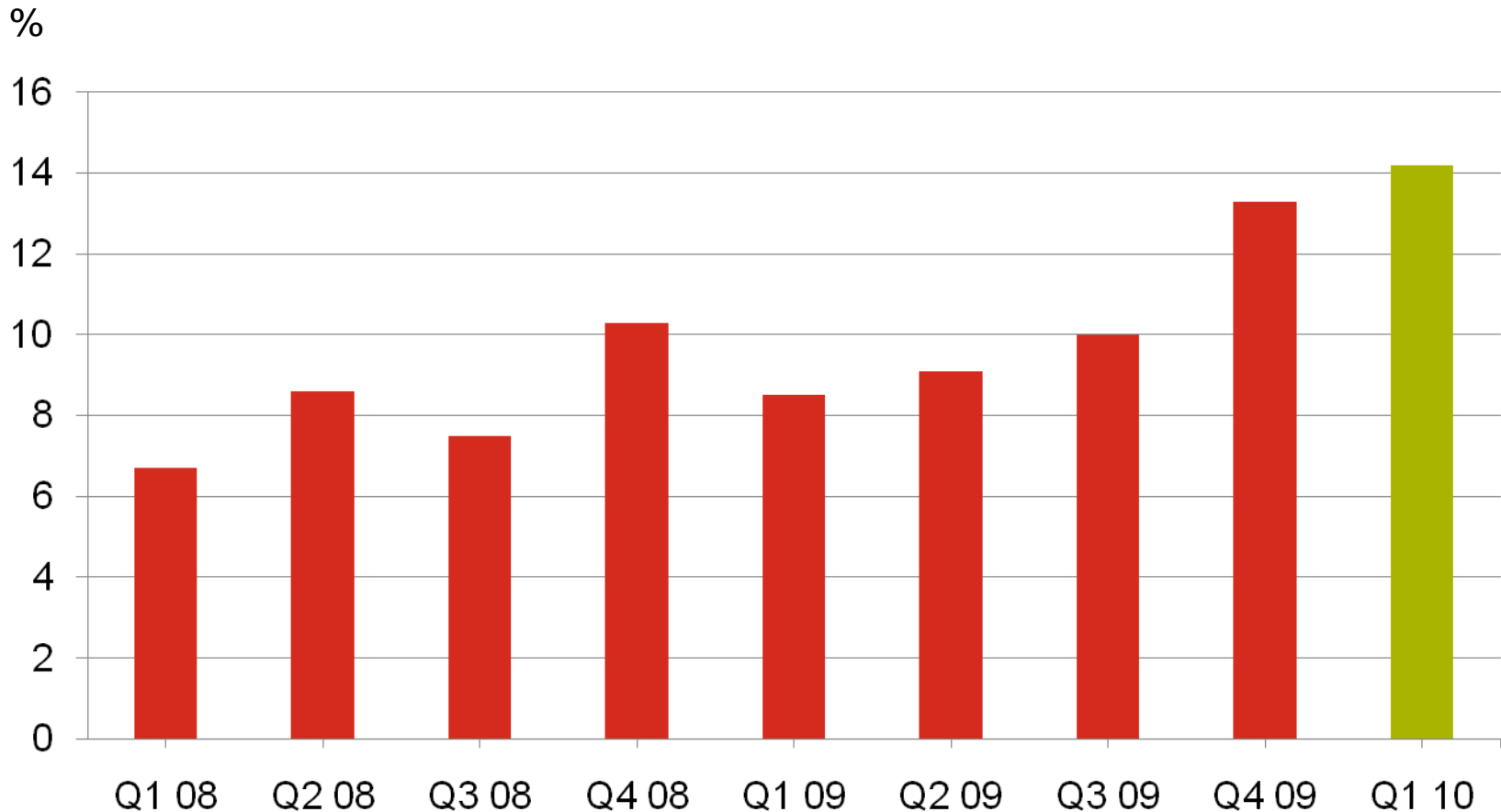


## Alhainen liikevaihto vaikutti Industrial & Terminalin vuosineljänneksen tulokseen



EBIT % ilman uudelleenjärjestelykuluja

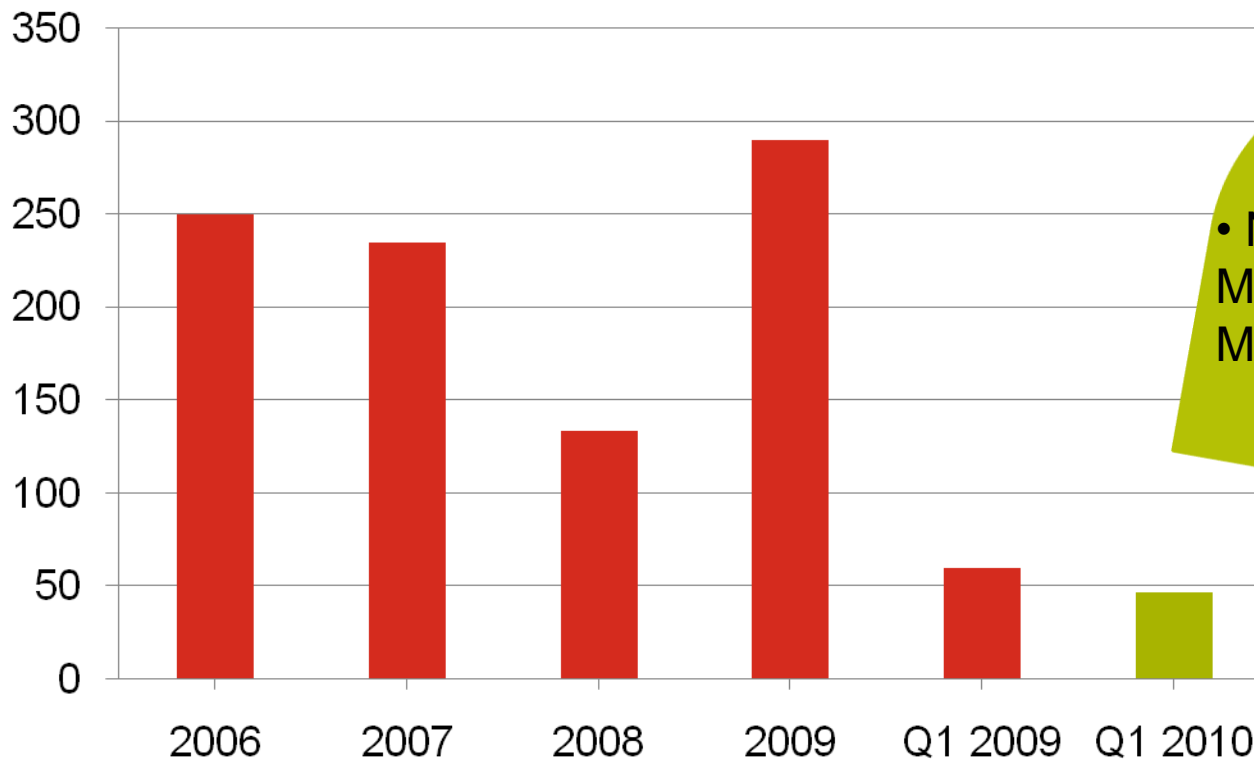
## Marinen toimitukset vielä korkeasuhdanteen aikana saatuja hyväkatteisia tilauksia



EBIT % ilman uudelleenjärjestelykuluja

## Liiketoiminnan rahavirta jatkui vahvana

MEUR



• Nettokäyttöpääoma  
MEUR 116 (12/2009:  
MEUR 123)

## Huolto lähes viime vuoden tasolla

MEUR

1 000

800

600

400

200

0

2006

2007

2008

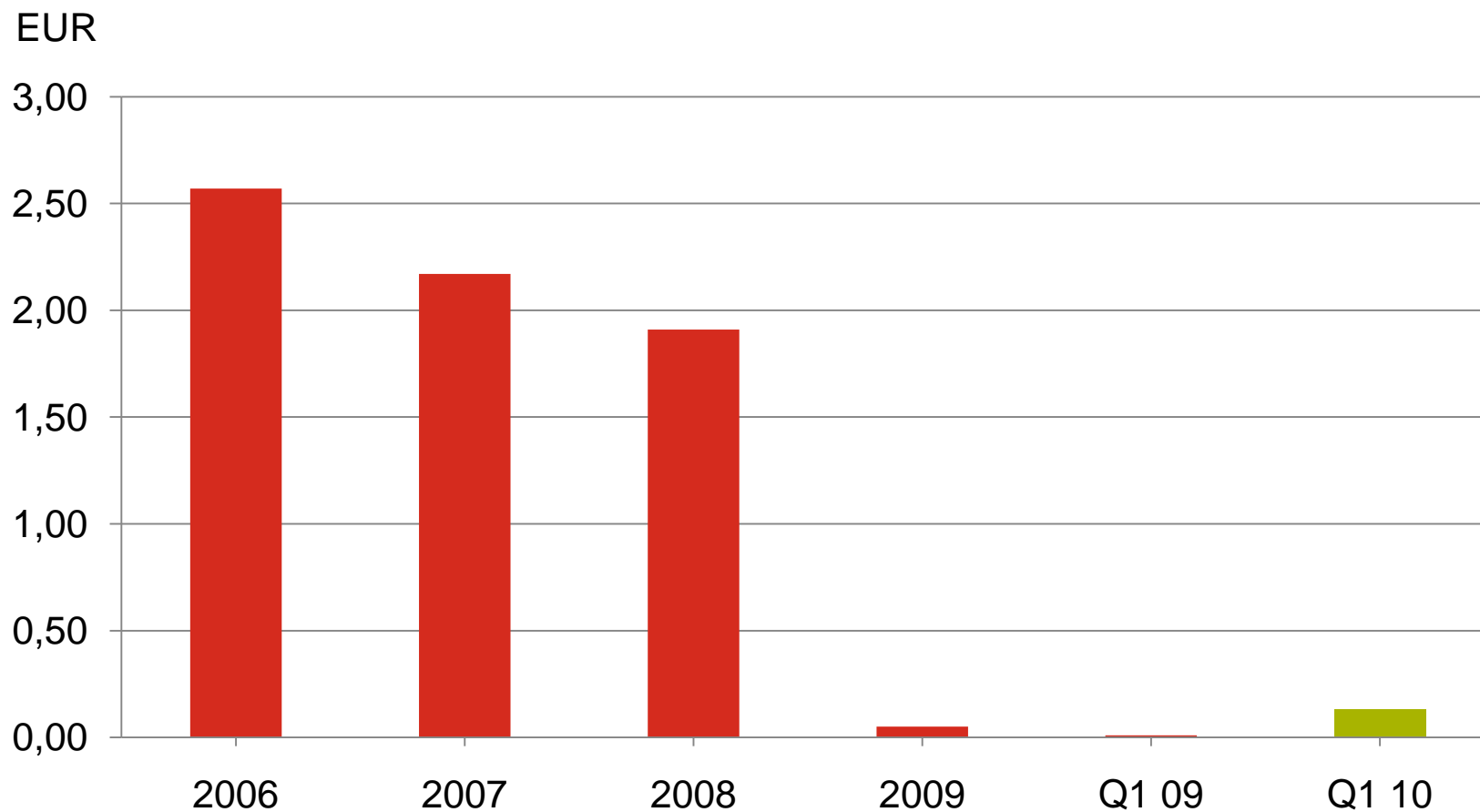
2009

Q1 09

Q1 10

- Q1 2010: Huolto 28 % liikevaihdosta
- Pirstymisen merkkejä vuosineljänneksen lopulla

## Osakekohtainen tulos parani selvästi

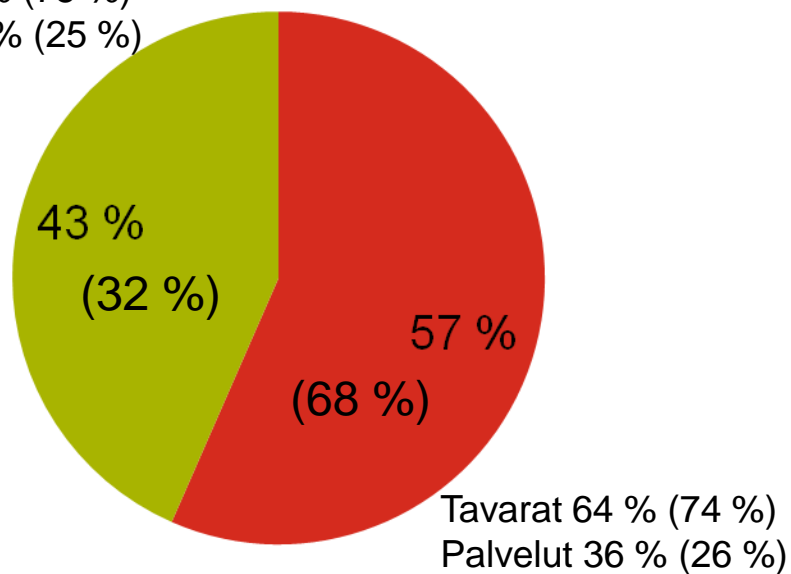


Laimentamaton osakekohtainen tulos

## EMEA ja APAC lähes samankokoiset

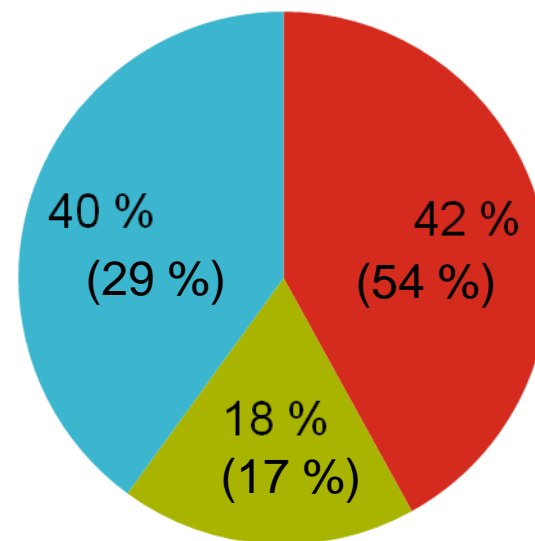
Liikevaihto raportointisegmenteittäin,  
Q1 2010, %

Tavarat 82 % (75 %)  
Palvelut 18 % (25 %)



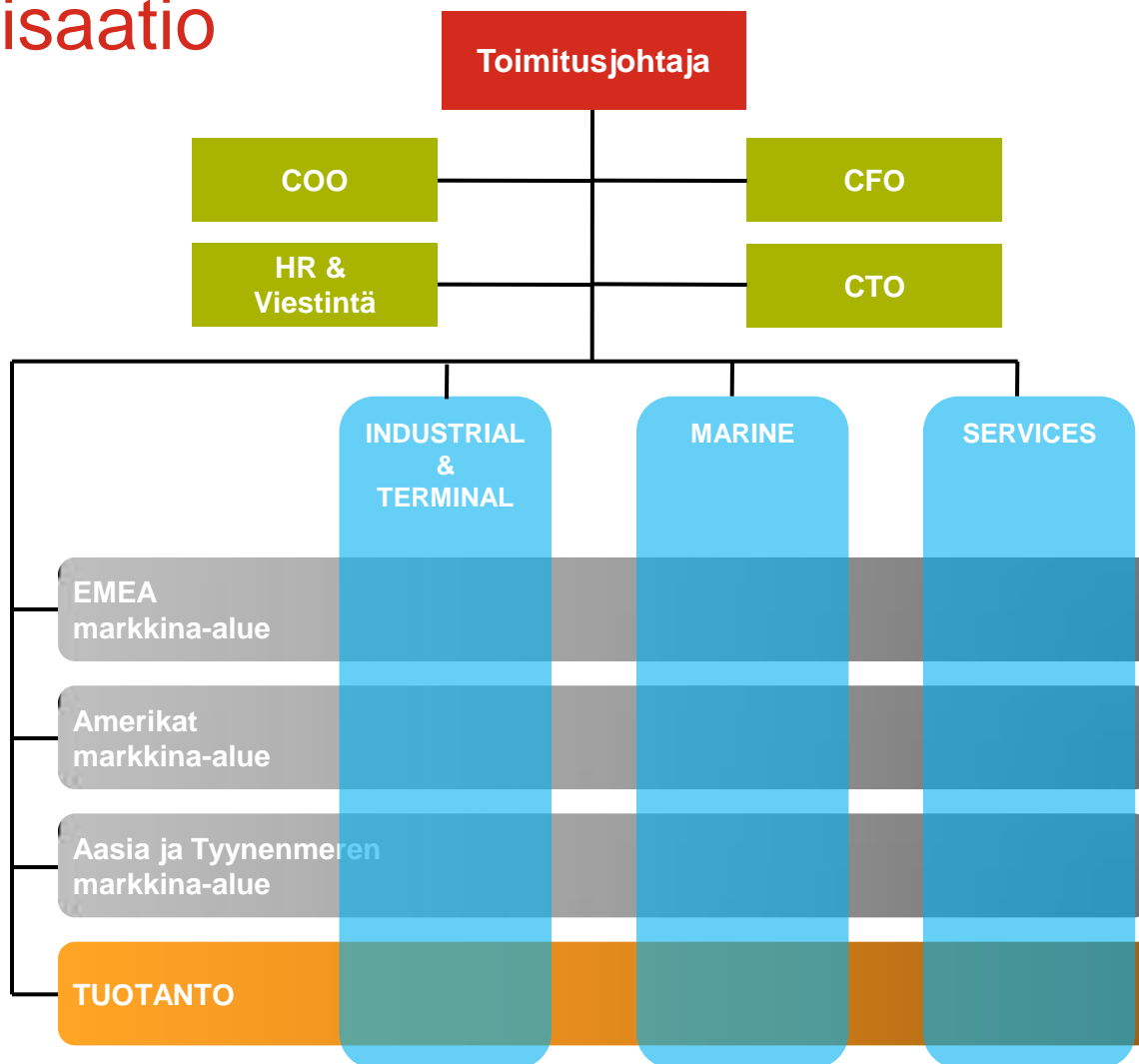
■ Marine ■ Industrial & Terminal

Liikevaihto markkina-alueittain  
Q1 2010, %



■ APAC ■ Amerikat ■ EMEA

# Organisaatio



## Cargotecin painopistealueet 2010

- Kasvustrategian valmistelu
- Kohdennettu tutkimus- ja kehitystoiminta
- Huoltokonseptin kehittäminen
- Tehokkuustavoitteiden saavuttamisen varmistaminen





## Investointi Puolassa etenee suunnitelmien mukaisesti



## Outlook

- Industrial-liiketoiminnan tilauksissa on nähtävissä varovaisia elpymisen merkkejä, kun taas Terminal-liiketoiminnan epävarmuus jatkuu. Vahvan tilauskannan ansiosta Marine-liiketoiminnan liikevaihdon arvioidaan pysyvän hyvällä tasolla vuonna 2010.
- Cargotecin vuoden 2010 liikevaihdon arvioidaan olevan 2009 tasolla, ja liikevoiton ylittävän 100 miljoonaa euroa.

we keep cargo on the move™